



Een kijkje in de keuken bij

# Empatec Verpakken

met praktijkopleider  
Bouwe



empatec



**Empatec Verpakken is een professioneel verpakkingsbedrijf waar zowel food als non-food producten klaargemaakt worden om de winkels in te gaan. Maar wat gebeurt er achter de deuren van Empatec Verpakken? Bouwe neemt je mee over de werkvloer en vertelt je over wat Empatec Verpakken in huis heeft.**

## **Hygiëne en veiligheid**

“Hygiëne en veiligheidsregels zijn enorm belangrijk op onze werkplekken. Daarom gaan we voor we de verpakkingshallen in gaan langs de ‘sluis’. Hier krijg je een overjas aan, pak je jouw haar en oren in met een haarnetje, stop je sierraden weg en trek je handschoentjes aan als je met voedsel gaat werken. We zijn FSSC 22000, ISO 9001 en Skal-gecertificeerd.

We werken op meerdere locaties: Sneek (food), Franeker (non-food) en WOL locaties zoals Re-share en Rentex.”



## Machinaal doseren en afvullen

“Deze machine kan diverse producten doseren. Alle vakjes worden gevuld met de juiste hoeveelheid. Bovenin wordt het afgewogen. De zakjes, die op rol bij ons binnenkomen, worden gesneden, dichtgemaakt en machinaal afgevuld.

Daarna komen ze weer naar buiten, waar onze mensen de afgevulde producten inpakken in omdozen. De producten zijn dan klaar om naar de supermarkt te gaan”



## Handmatig dozen vouwen en displays vullen

“Niet al het inpakwerk gaat machinaal bij Empatec Verpakken. Dozen en trays komen hier los binnen, ongevouwen.

Daarmee start de ‘lopende band’ van werkzaamheden. Een aantal collega’s ontfermt zich over het vouwen van verpakkingen/dozen. Anderen zorgen ervoor dat de producten in de binnenverpakking worden gelegd. Daarna doet een ander team deze in de gevouwen dozen en omdozen. Daarna kunnen ze naar de opdrachtgever.”



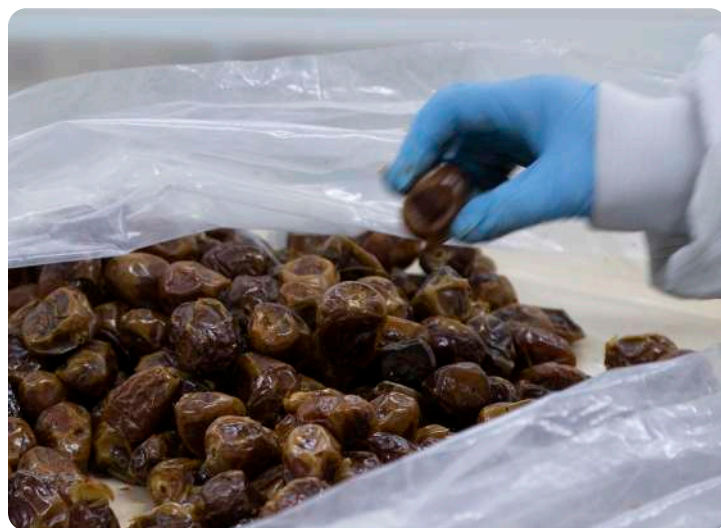


## Onverpakt (biologisch) voedsel handmatig inpakken

“Voor andere opdrachten krijgen we onverpakt voedsel binnen. Dit wegen we zorgvuldig af voordat we het in de verpakking inpakken.

Voor de verpakking dicht gaat, doen we een kwaliteitscontrole met bijvoorbeeld een metaaldetector.

Al onze ruimtes in Sneek zijn geschikt voor het inpakken voor voedsel. We zijn Skal-gecertificeerd: het certificaat dat bedrijven nodig hebben om biologische producten mee te kunnen verwerken en verpakken.”





## Gemalen voedsel afvullen, verpakken en sealen

“Ook gemalen producten, zoals koffie of maaltijdvervangende poeders worden bij ons verpakt, zowel in grote en kleine volumes. Met een afvulmachine wegen onze medewerkers het product precies af voordat het de verpakking in gaat.

De verpakking kan dan direct een station verder: het sealapparaat. Daarmee wordt de verpakking afgesloten en kan hij worden ingepakt in de ompakdoos.”



## Ompakken, flowpacking & krimpfolie

“Sommige producten moeten worden omgepakt. Soms omdat er een fout in de originele verpakking zit, of dat er meer of minder producten samen verpakt moeten worden.

Dat doen we handmatig, maar ook machinaal. Bijvoorbeeld met behulp van een flowpacker. De producten worden aan het begin van de lijn in de juiste hoeveelheden op de band gelegd, worden omhuld met folie of de plastic voorbedrukte verpakking. Ze kunnen met de flowpacker aan de uiteinden worden geseald.

Maar de folie kan ook om het product worden gekrompen. Dan gaat het product in plastic door warmtecompartiment zodat de folie strak om de producten gekrompen wordt. De hitte tast het voedsel niet aan; het gaat er zo snel doorheen dat het product onaangetaast blijft.”





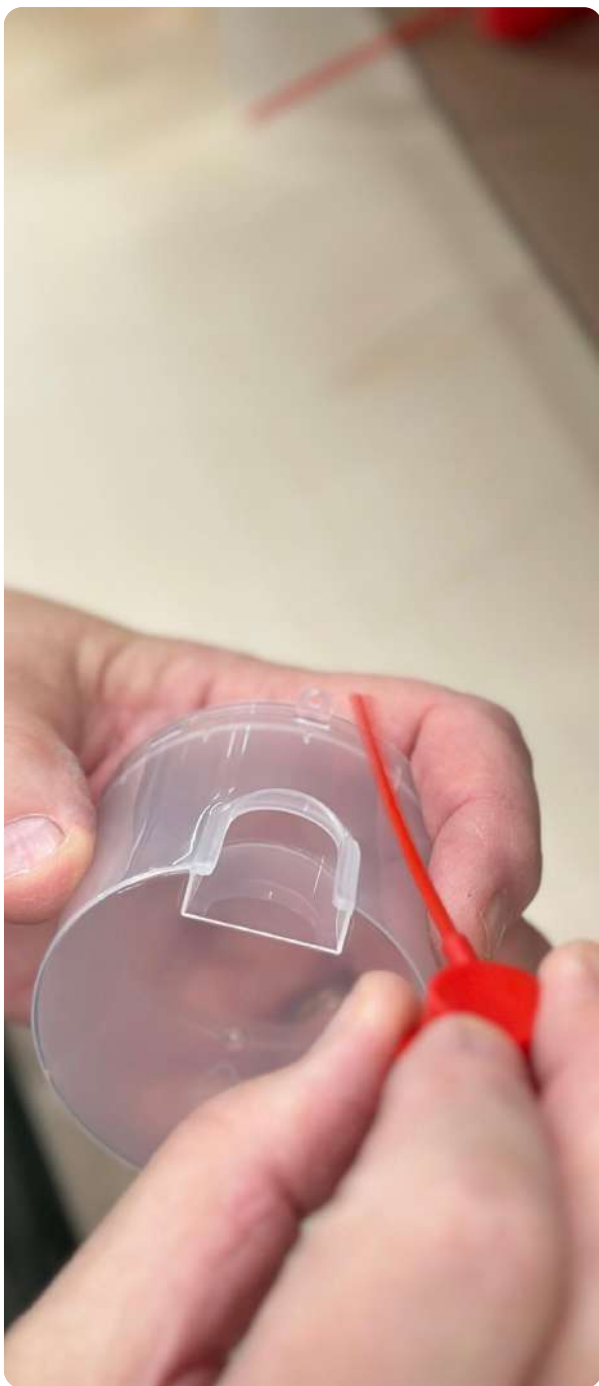
## Bestickeren en houdbaarheidsdatums printen

“Ook de bestickering van verpakkingen doen we in huis. Dit zijn bijvoorbeeld stickers met productinformatie in een andere taal, etiketten en informatiestickers voor de producent zelf.

Op voedingsmiddelen staat ook een houdbaarheidsdatum die we met een speciale printer op de verpakking printen.”







## Handmatige assemblage van non-food producten

“Op onze locatie in Franeker zijn diverse verpakkinglijnen die veelal werken aan non-food producten. Denk aan shampoo, elektronica en spuitbussen.

Hier assembleren onze medewerkers handmatig verschillende onderdelen van een product, zoals spuitmondjes die aan de doppen van spuitbussen vastgemaakt moeten worden. Maar ook stickers en labels die bevestigd worden op producten zoals snoepblikken.”



## Ompakken van non-food producten

“Vaak komen er producten binnen op grote pallets die verpakt moeten worden naar kleinere verpakkingen.

Met een speciale lijn, handwerk en machinewerk gecombineerd, zorgen we ervoor dat ieder product wordt voorzien van een label (indien gewenst) en ingepakt wordt in verpakkingendozen van de gewenste afmeting. Daarna wordt de doos machinaal dichtgeplakt.”





## Sealen van non-food

“Andere producten worden, net zoals bij voedselproducten, geseald in een flowpacker. Bijvoorbeeld spuitbussen, die per twee producten verkocht gaan worden.

Als de producten uit de krimpfoliemachine rollen, worden ze nog voorzien van de juiste bestickering voor ze worden ingepakt in om dozen.”



## Fullfillment, magazijn en logistiek

“Opdrachtgevers kunnen ook de complete fullfillment aan ons overlaten. Orders van hun klanten komen dan rechtstreeks bij ons binnen. Wij zorgen dat de producten in de juiste hoeveelheden verpakt worden en verstuurd worden naar de klant. In ons magazijn kunnen we voorraad opslaan.

Als opdrachtgevers geen transportmogelijkheden naar een van onze locaties hebben voor hun verpakkingen en producten, kunnen ze gebruik maken van onze logistieke diensten.”





## Veel variatie voor werknemers

“Er gebeurt enorm veel bij Empatec Verpakken, en dat is voor onze medewerkers juist zo prettig. De ene dag staat een medewerker bij de krimpfoliemachine, de volgende dag bij de afvulmachine en verderop in de week vind je diegene bij het team dat dozen voorvouwst. We zien dat de variatie aan opdrachten echt werkgeluk oplevert voor onze mensen.”



Zelf eens een kijkje komen nemen in onze  
verpakkingshallen?

**Maak een afspraak met ons!**

[www.empatec.nl](http://www.empatec.nl)